

THE ENEMY

ILS SONT FACE À FACE

VOUS ÊTES AU MILIEU

VOTRE PRÉSENCE VA TOUT CHANGER

France Télévisions présente **THE ENEMY**
à l'Institut du monde arabe du 18 mai au 4 juin 2017

Numérique



THE ENEMY

première œuvre de création en réalité virtuelle pour une expérience immersive et collective.

THE ENEMY, une expérience en réalité virtuelle, œuvre du photojournaliste, Karim Ben Khelifa est présentée pour la première fois au public, dans le cadre des *Rendez-vous de l'Histoire du monde arabe*, sur le thème « *Frontière(s)* » à l'Institut du monde arabe de Paris.

Initiée par France Télévisions Nouvelles écritures et Camera Lucida, en coproduction avec Office national du Film du Canada (ONF), Emissive, et Dpt., cette expérience d'un genre nouveau est à découvrir à l'IMA, dans un parcours interactif de 50 minutes, du 18 mai au 4 juin prochain.

« *Il existe des histoires bien plus grandes que la guerre elle-même* »
Karim Ben Khelifa

THE ENEMY - Ils sont face à face. Vous êtes au milieu. Votre présence va tout changer.



The Enemy permet au public de rencontrer et d'écouter 3 face-à-face de combattants de zones de conflits immémoriaux : *Israël-Palestine, République démocratique du Congo et Salvador*, afin d'appréhender de la manière la plus fidèle, leurs vies, leurs aspirations et leurs espoirs.

Avec **The Enemy**, le photojournaliste Karim Ben Khelifa signe une œuvre qui rompt avec la représentation traditionnelle de la guerre livrée par les médias.

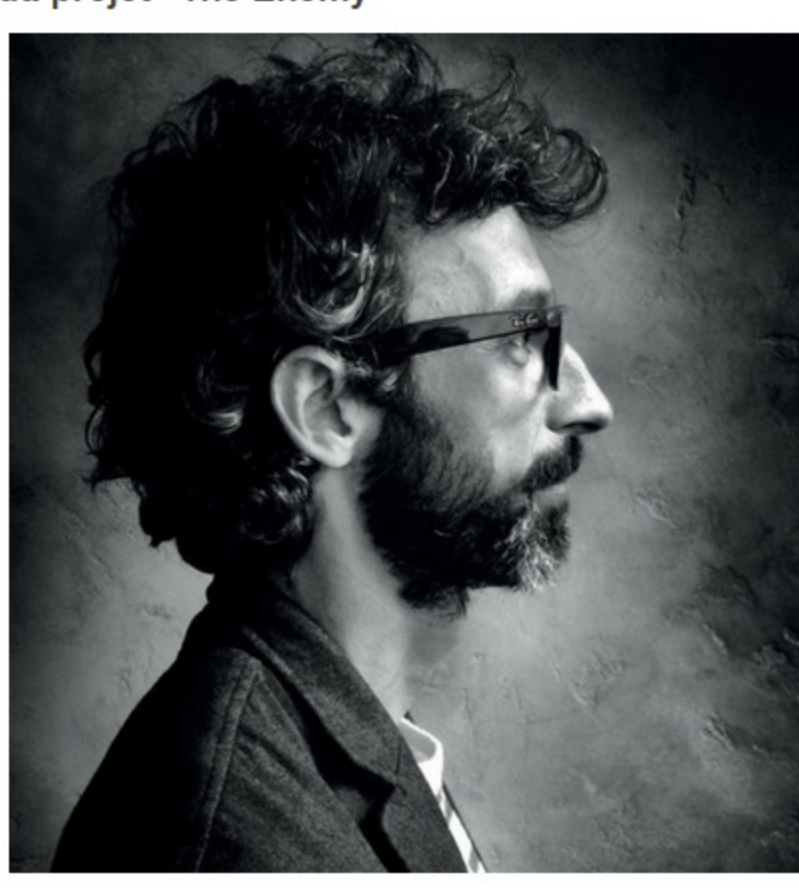
Cette expérience en réalité virtuelle multi-utilisateurs et en mobilité propose à 20 visiteurs en même temps, chacun muni d'un casque de réalité virtuelle et d'un sac à dos-PC, de se déplacer librement, sur un espace de 300 m² pour vivre une expérience résolument innovante et immersive.

THE ENEMY - A la convergence de la technologie, de la science, du journalisme et de la création.



A l'aide d'un casque de réalité virtuelle, les participants sont placés entre ces ennemis, à l'intersection de leurs regards. Cette installation à la pointe de l'innovation mêle pour la première fois la réalité virtuelle et la reconstruction 3D, d'après une captation documentaire sur le terrain. **The Enemy** fait également appel à l'intelligence artificielle et aux travaux de Fox Harrell (professeur associé au Massachusetts Institute of Technologies). Ainsi chaque visiteur y vit une expérience unique. Son comportement, enregistré tout au long de l'installation, définit l'épilogue qu'il vivra. Pour cette installation muséale en réalité virtuelle, Camera Lucida s'est associée, au studio parisien Emissive, expert en technologies immersives.

KARIM BEN KHELIFA : auteur du projet "The Enemy"



Avec **The Enemy**, le photojournaliste Karim Ben Khelifa expérimente un prisme et un cadre différents pour revisiter les conflits immémoriaux.

Le parcours de Karim Ben Khelifa, photographe de guerre depuis 15 ans, se résume à une quête, toujours plus ambitieuse, portée par une seule question : comment changer le rapport des gens à la guerre, aux souffrances qu'elles engendrent et à la violence ? En donnant la parole à ceux qui portent la violence en eux, en leur permettant de se dévoiler, d'exposer leurs motivations, mais aussi leurs rêves, **The Enemy** confronte les points de vue de ces combattants. Sont-ils si différents ? N'y aurait-il pas entre eux plus de similitudes que de différences ? **The Enemy** révèle leur humanité partagée.

Karim Ben Khelifa a été correspondant de guerre pour des publications telles que **Le Monde, Stern, Vanity Fair, The New York Times Magazine, Newsweek**, en Palestine, Irak, Afghanistan, Somalie, Sud Soudan, Cachemire, Liban, Iran, Corée du Nord, Libye, Egypte...

Dans le cadre de ce projet, Karim Ben Khelifa a été artiste invité à l'OpenDocLab du Massachusetts Institute of Technology (2013-2015). Il est membre invité du Comparative Media Studies Program & Computer Science and Artificial Intelligence Laboratory (CSAIL) du MIT depuis juin 2015.

[VOIR TEASER DU PROJET](#)

Suivre l'actualité de **THE ENEMY** sur [Facebook](#)

Et aussi ...

THE ENEMY : prochainement une application mobile à télécharger !

Une application mobile en réalité augmentée permettra prochainement aux utilisateurs de recréer ce face-à-face, chez eux, dans leur propre environnement.

Cette application est développée par l'Office national du film du Canada et Dpt., studio basé à Montréal.

THE ENEMY

Un parcours en réalité virtuelle

Institut du monde arabe

du 18 mai au 4 juin 2017 de 10h à 17h

1 Rue des Fossés Saint-Bernard, 75005 Paris



THE ENEMY, en coproduction avec :



avec le soutien de :



en partenariat média avec :



Agnès Desplas
communication France Télévisions
01 56 22 70 10
agnes.desplas@francetv.fr

Mélanie Monforte
Institut du monde arabe
01 40 51 38 62
mmonforte@imarabe.org

Hélène Adamo
communication Camera lucida
hadamo@cameralucida.fr